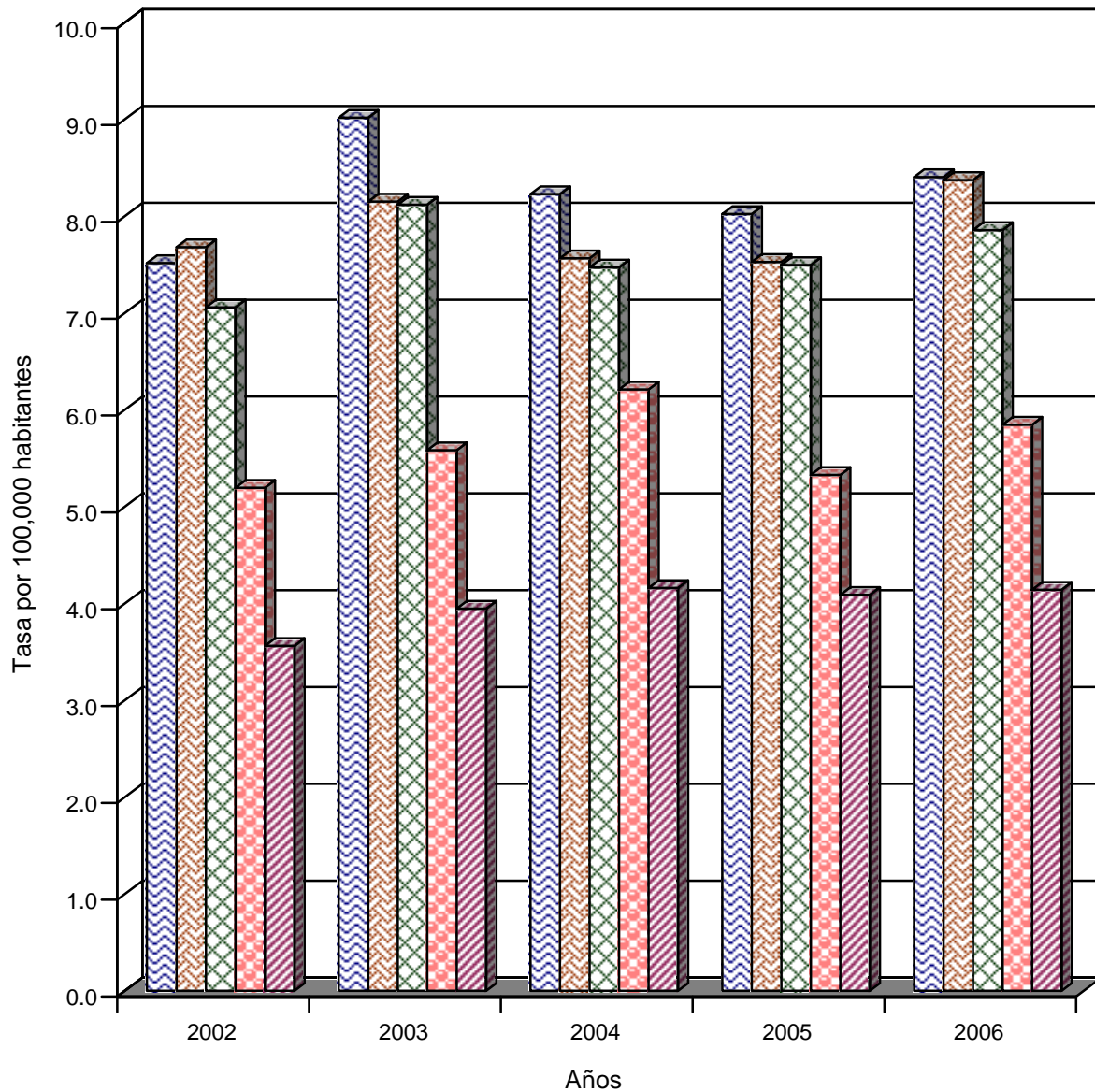







TASA DE MORTALIDAD POR TUMORES (NEOPLASIAS) MALIGNOS  
 EN LA REPÚBLICA, SEGÚN LAS CINCO PRINCIPALES  
 LOCALIZACIONES: AÑO 2006, EN COMPARACIÓN  
 CON LOS AÑOS 2002-05



-  Tumor maligno de la próstata
-  Tumor maligno del estómago
-  Tumor maligno de la tráquea, de los bronquios y del pulmón
-  Tumor maligno del colon, del recto y del ano
-  Tumor maligno de la mama