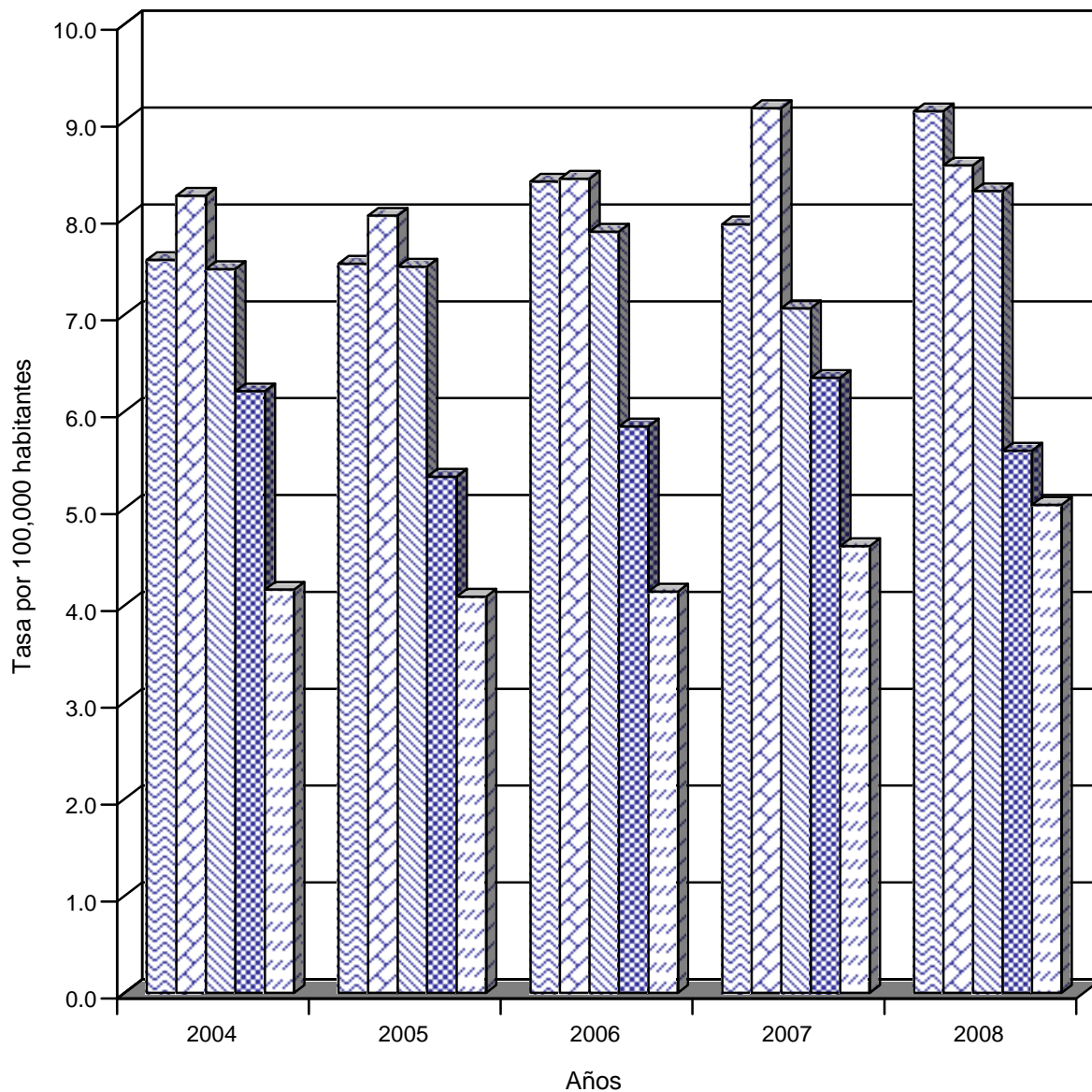


TASA DE MORTALIDAD POR TUMORES (NEOPLASIAS) MALIGNOS
 EN LA REPÚBLICA, SEGÚN LAS CINCO PRINCIPALES
 LOCALIZACIONES: AÑO 2008, EN COMPARACIÓN
 CON LOS AÑOS 2004-07



- Tumor maligno del estómago
- Tumor maligno de la próstata
- Tumor maligno de la tráquea, de los bronquios y del pulmón
- Tumor maligno del colon, del recto y del ano
- Tumor maligno de la mama