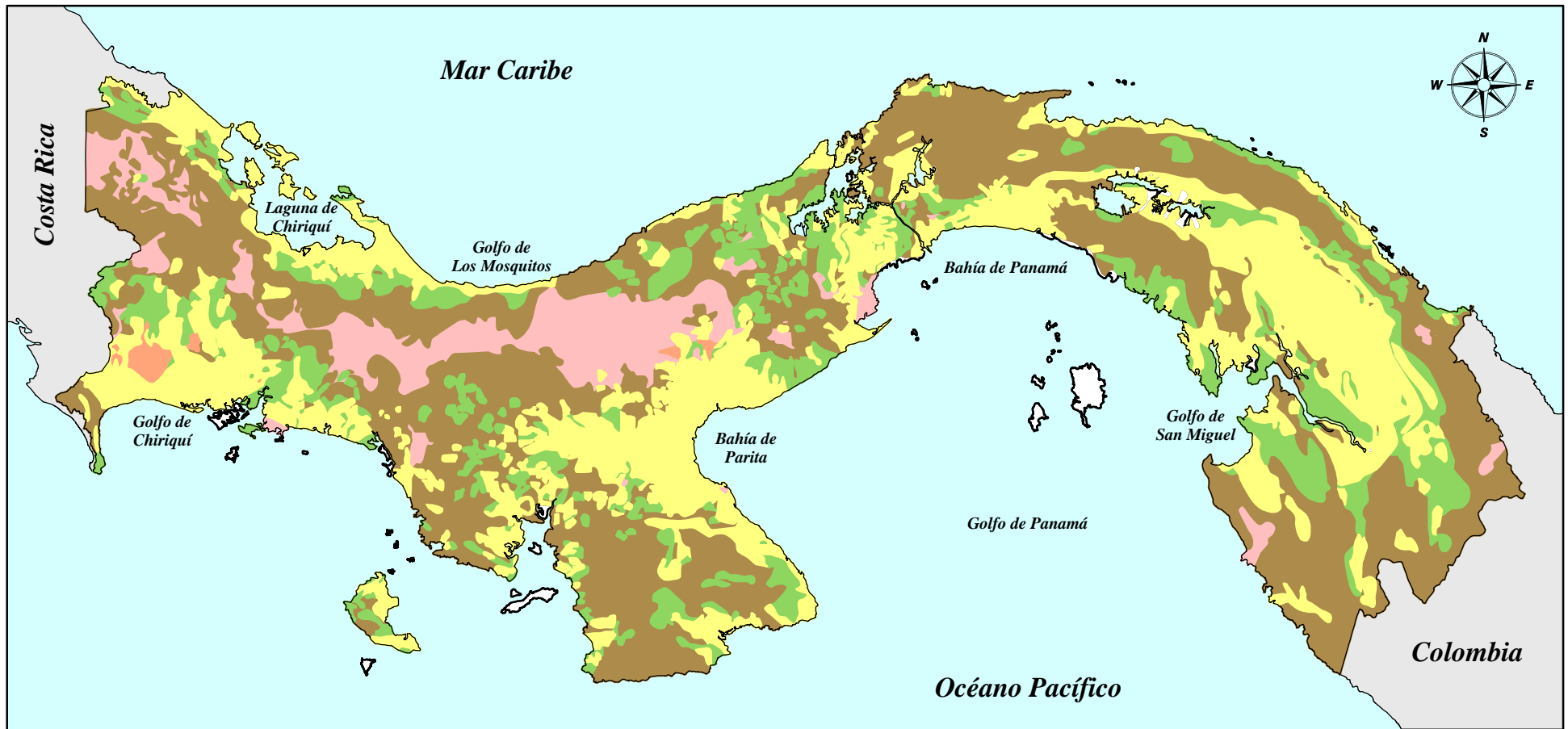








Capacidad Agrológica



Leyenda

-  TIPO I (Arables, con pocas o muy severas limitaciones, requieren conservación y/o manejo)
-  TIPO V (No arables, con poco riesgo de erosión, pero con otras limitaciones, apto para bosques y pastos)
-  TIPO VI (No arables, con limitaciones severas, aptas para pastos, bosques y tierras de reservas)
-  TIPO VII (No arables, con limitaciones muy severas, aptos para pastos, bosques y tierras de reservas)
-  TIPO VIII (No arables, con limitaciones que impiden su uso en la producción de plantas comerciales)
-  SIN INFORMACIÓN

Escala Gráfica

0 20 40 60 km



Fuente: Autoridad Nacional del Ambiente.

Atlas Nacional de Panamá. 1985.

Mapa base digitalizado de las Cartas Topográficas del Instituto Geográfico Nacional " Tommy Guardia" a escala 1:250,000.