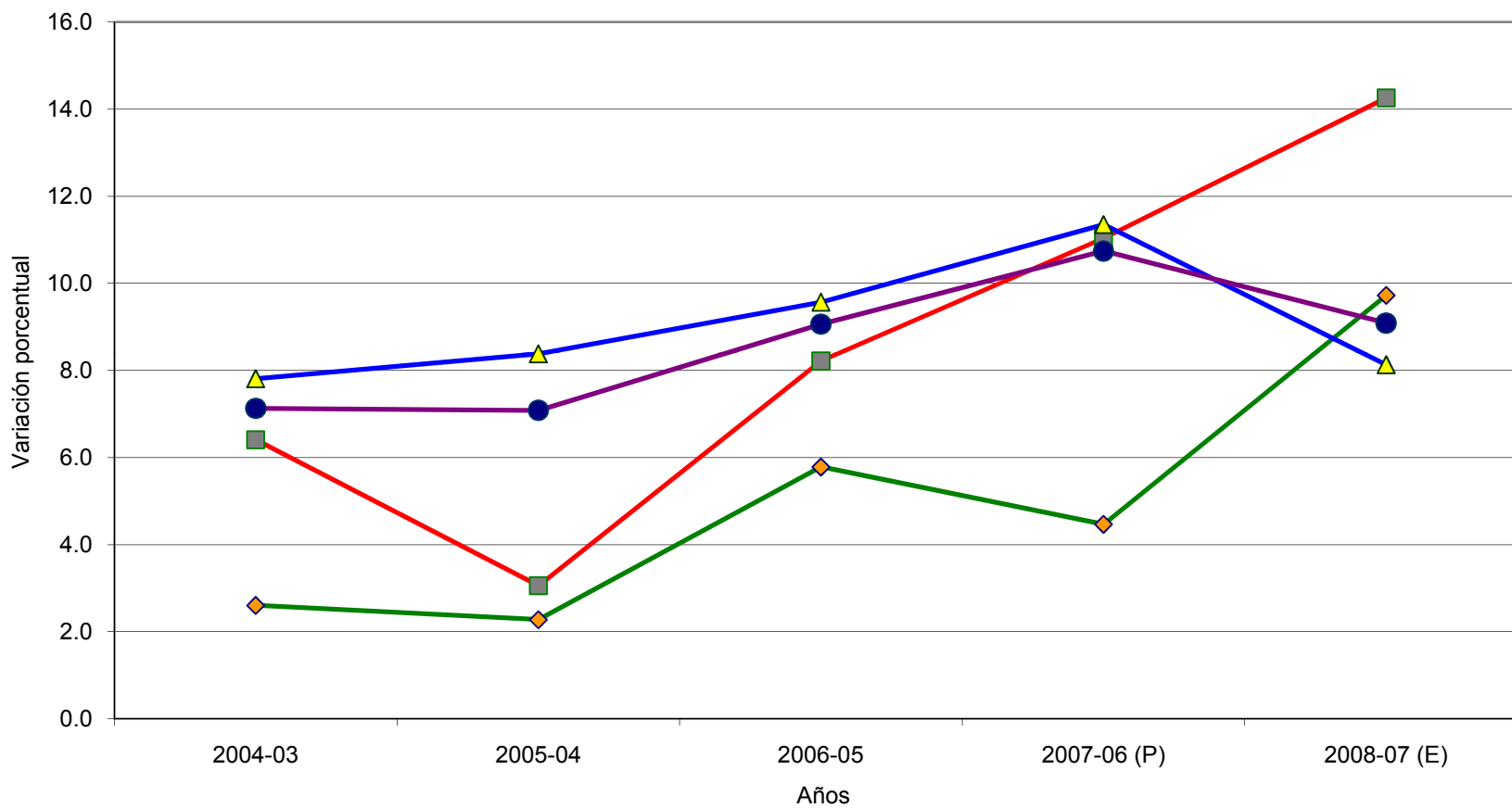


VARIACIÓN PORCENTUAL ANUAL DEL VALOR AGREGADO BRUTO EN LA REPÚBLICA, SEGÚN SECTOR ECONÓMICO, A PRECIOS BÁSICOS DE 1996: AÑOS 2004-08



◆ SECTOR PRIMARIO   
 ■ SECTOR SECUNDARIO   
 ▲ SECTOR TERCIARIO   
 ● VAB A PRECIOS BASICOS