



# Panamá exporta MÁS Y MEJOR

¡Conoce los sectores que más crecieron!

 **25.6%**

Total exportado: pasó de **283,307 a 355,711**

(en miles de balboas) **Enero a abril 2025**



# Panamá exporta MÁS Y MEJOR

¡Conoce los sectores que más crecieron!



El Canal de Panamá también impulsa la economía:

## Ingresos por peajes



## Peajes por tipo de buques



#EsOficialLoDiceElINEC

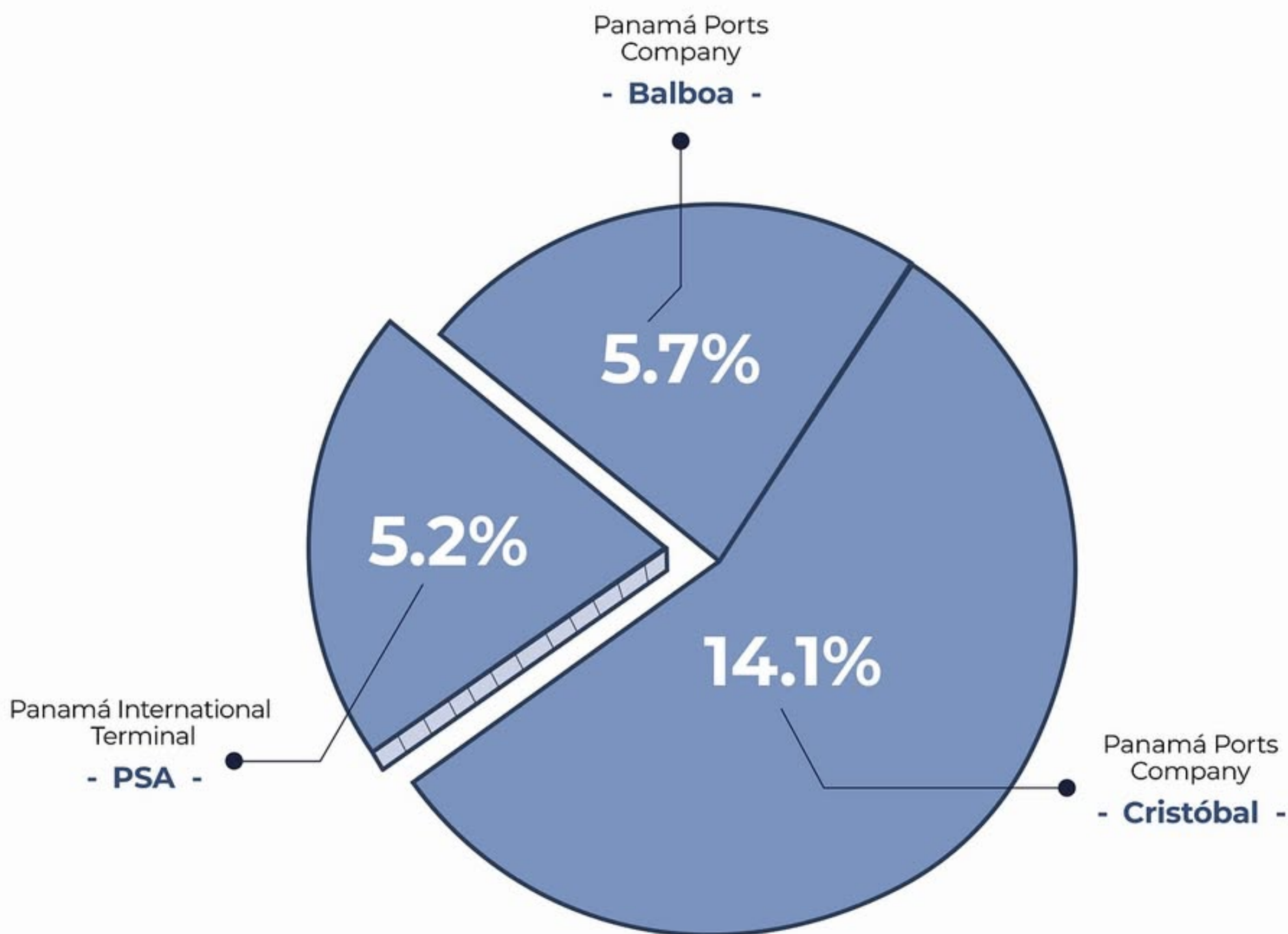


# Panamá exporta MÁS Y MEJOR

¡Conoce los sectores que más crecieron!



## MOVIMIENTO DE CONTENEDORES (TEU) AUMENTO TOTAL **2.5%**



#EsOficialLoDiceElINEC

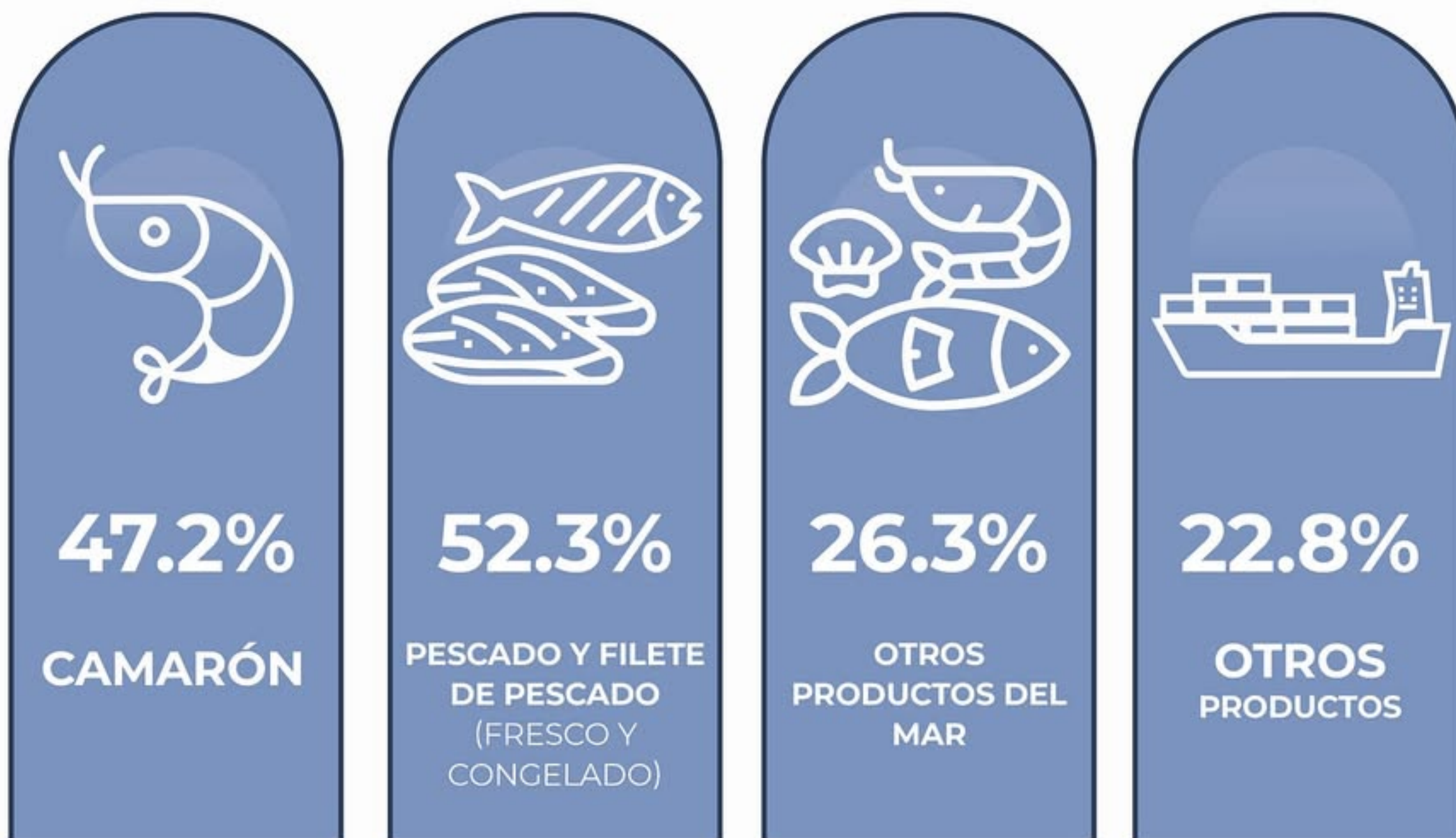


# Panamá exporta MÁS Y MEJOR

¡Conoce los sectores que más crecieron!



EXPORTACIONES - VALOR **FOB** (en miles de balboas)



# Panamá exporta MÁS Y MEJOR

¡Conoce los sectores que más crecieron!



El Canal de Panamá también impulsa la economía:  
los ingresos por peajes con un crecimiento  
total de **42.4%**

## PRINCIPALES INDICADORES ECONÓMICOS MENSUALES (PIEM): ENERO-ABRIL 2024-25

PEAJES POR TIPO DE BUQUES	2024	2025 (P)	VAR. %
	En miles de balboas		
INGRESOS POR PEAJES	<b>961,010</b>	<b>1,368,755</b>	<b>42.4%</b>
Buques Panamax	423,309	629,133	48.6 %
Buques Neopanamax	537,701	739,621	37.6 %

(P) Cifras preliminares.



# Panamá exporta MÁS Y MEJOR

¡Conoce los sectores que más crecieron!



## MOVIMIENTO DE CONTENEDORES TEU EN LA REPÚBLICA, SEGÚN PUERTO: ENERO-ABRIL 2024-25

PUERTO	2024	2025 (P)	VAR. %
<b>TOTAL</b>	<b>3,092,254</b>	<b>43,169,569</b>	<b>2.5%</b>
Bocas Fruit Co.	37,124	62,472	68,3
Colon Container Terminal S.A.	516,462	533,511	3.3
SSA Marine MIT	925,918	841,304	-9.1
Panama Port Company-Balboa	814,930	861,083	5.7
Panama Port Company-Cristóbal	359,099	409,881	14.1
PSA Panama International Terminal	438,721	461,318	5.2

(P) Cifras preliminares.

#EsOficialLoDiceElINEC



# Panamá exporta MÁS Y MEJOR

¡Conoce los sectores que más crecieron!



## VALOR FOB DE LAS EXPORTACIONES DE BIENES EN LA REPÚBLICA: ENERO-ABRIL 2024-25

RUBROS	2024	2025 (P)	VAR. %
	En miles de balboas		
<b>TOTAL</b>	<b>283,307</b>	<b>355,711</b>	<b>25.6%</b>
Banano	41,130	45,106	9.7
Camarón	29,537	43,465	47.2
Pescado y filete de pescado (fresco y congelado)	20,007	30,480	52.3
Otros productos del mar	856	1,081	26.3
Otros	191,777	253,579	22.8

(P) Cifras preliminares.

**#EsOficialLoDiceElINEC**