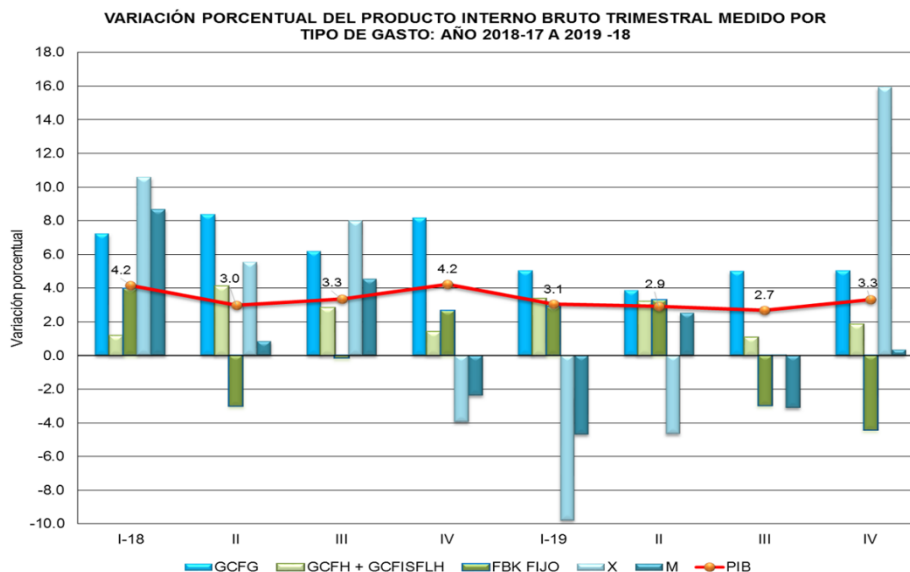




## Comentarios sobre el Producto Interno Bruto Trimestral, medido por el enfoque del gasto: Cuarto trimestre 2019

El Producto Interno Bruto Trimestral PIBT, en el cuarto trimestre del 2019, creció 3.3% de acuerdo con sus componentes. El Gasto de consumo final privado, que incluye el gasto de consumo de los hogares (GCFH) y las instituciones sin fines de lucro que sirven a los hogares (ISFLSH), presentó un crecimiento de 1.9% en comparación con igual trimestre del año anterior, debido al incremento en el volumen de bienes de consumo, principalmente, alimentos y bebidas, prendas de vestir, productos farmacéuticos, servicios de transporte e inmobiliarios.



El Gasto de consumo del Gobierno General mostró una variación positiva de 5.0%, por el incremento en las remuneraciones pagadas, en instituciones como: Ministerio de Seguridad, Ministerio de Educación y algunas instituciones descentralizadas; el gasto de consumo incluye la compra de bienes y servicios insumidos por el Gobierno.

**VARIACIÓN PORCENTUAL DEL PRODUCTO INTERNO BRUTO TRIMESTRAL MEDIDO POR  
TIPO DE GASTO: AÑO 2018-17 A 2019-18**

Descripción	2018-17 (E)				2019-18 (E)			
	1T	2T	3T	4T	1T	2T	3T	4T
Gasto del Gobierno General	7.2	8.4	6.2	8.2	5.0	3.9	5.0	5.0
Gasto de consumo final de los hogares e ISFLH	1.2	4.1	2.8	1.4	3.4	3.2	1.1	1.9
Formación bruta de capital fijo	4.0	-3.0	-0.2	2.7	2.9	3.3	-3.0	-4.4
Exportaciones de bienes y servicios	10.6	5.6	8.0	-4.0	-9.8	-4.7	0.1	15.9
(-) Importaciones de bienes y servicios	8.7	0.8	4.5	-2.4	-4.7	2.5	-3.1	0.4
<b>PRODUCTO INTERNO BRUTO</b>	<b>4.2</b>	<b>3.0</b>	<b>3.3</b>	<b>4.2</b>	<b>3.1</b>	<b>2.9</b>	<b>2.7</b>	<b>3.3</b>

(E) Cifras estimadas.

La formación bruta de capital fijo, durante el trimestre, presentó una disminución de 4.4%, este comportamiento fue producto de la culminación de proyectos de infraestructura tanto de obras públicas y privadas, y a la disminución de las importaciones de bienes de capital.

Por su parte, las exportaciones de bienes y servicios, en el cuarto trimestre, mostraron un crecimiento significativo de 15.9%, impulsado por la minería metálica de cobre, siendo el más dinámico de los rubros exportables; el banano incrementó su participación, debido a la reactivación de la actividad; adicionalmente, los servicios prestados por el Canal y las actividades comerciales de la Zona Libre de Colón contribuyeron positivamente.

Finalmente, las importaciones de bienes y servicios en términos reales mostraron un menor crecimiento de 0.4%, como consecuencia de la entrada al país de bienes intermedios como materias primas agropecuarias; mientras los bienes de consumo y bienes de capital disminuyeron.