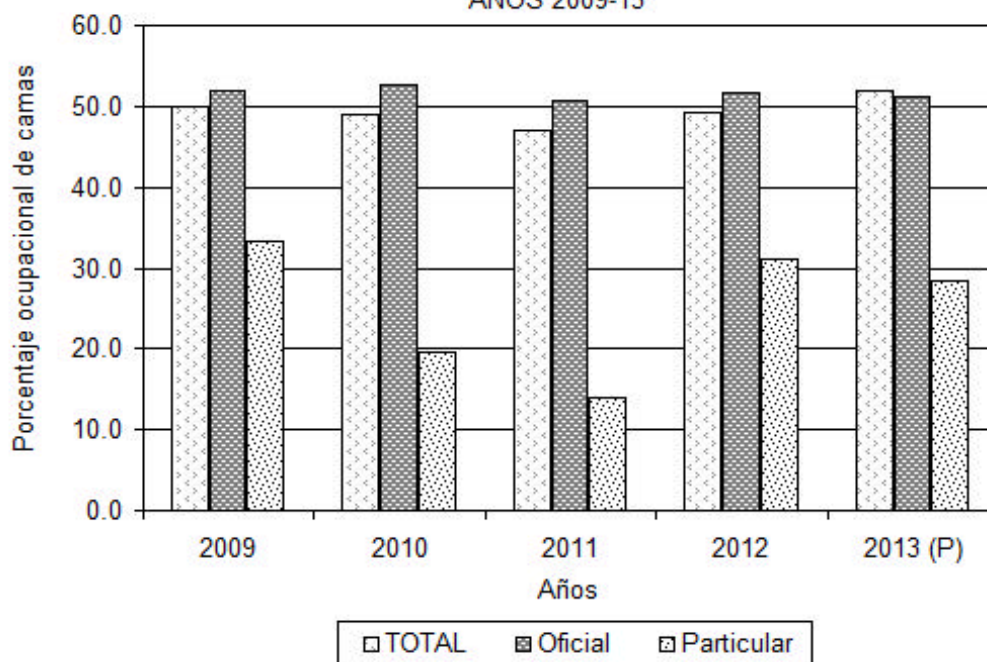


PORCENTAJE OCUPACIONAL DE CAMAS EN LAS INSTALACIONES DE SALUD EN LA REPÚBLICA, SEGÚN DEPENDENCIA:  
AÑOS 2009-13



PROMEDIO DE DÍAS DE ESTANCIA DE PACIENTES HOSPITALIZADOS EN LA REPÚBLICA, SEGÚN DEPENDENCIA:  
AÑOS 2009-13

