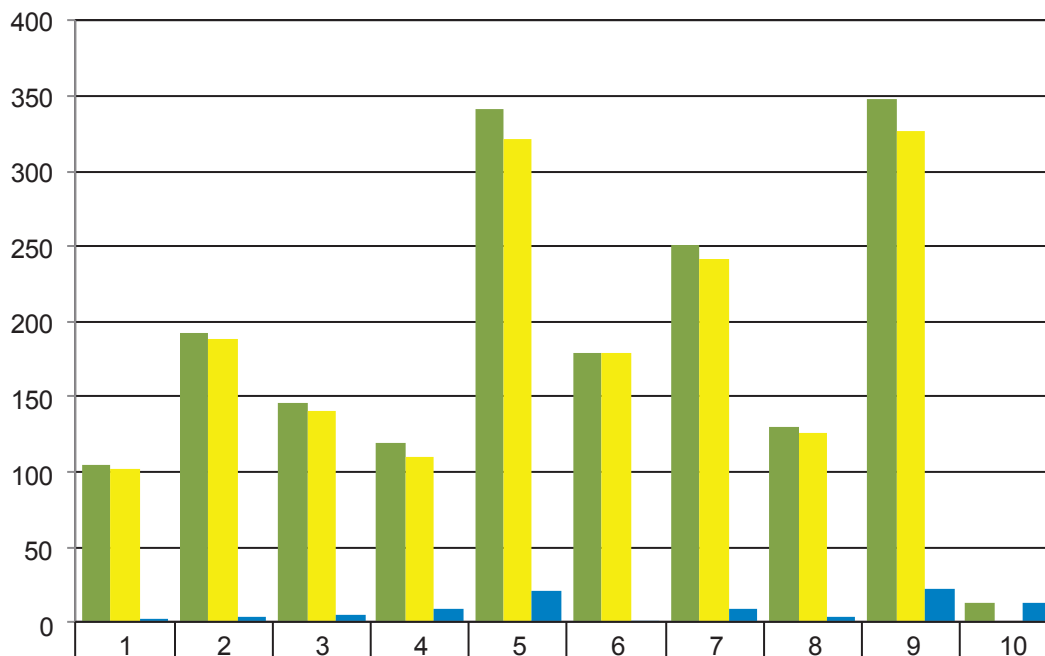


**POBLACIÓN DE 15 Y MÁS AÑOS DE EDAD ECONÓMICAMENTE
ACTIVA EN LA REPÚBLICA, SEGÚN OCUPACIÓN: ENCUESTA
DE MERCADO LABORAL, AGOSTO 2015**

Miles de personas



■ Total	104,286	193,073	145,488	119,477	341,712	179,418	250,429	129,962	348,573	13,693
■ Ocupados	101,800	188,950	140,159	110,020	320,884	178,965	241,258	125,762	326,053	-
■ Desocupados	2,486	4,123	5,329	9,457	20,828	453	9,171	4,200	22,520	13,693

- 1 Directores y gerentes de los sectores público, privado y de organizaciones de interés social.
- 2 Profesionales, científicos e intelectuales
- 3 Técnicos y profesionales de nivel medio
- 4 Empleados de oficina
- 5 Trabajadores de los servicios y vendedores de comercios y mercados
- 6 Agricultores y trabajadores agropecuarios, forestales, de la pesca y caza

- 7 Artesanos y trabajadores de la minería, la construcción, la industria manufacturera, la mecánica y ocupaciones afines
- 8 Operadores de instalaciones fijas y máquinas; ensambladores, conductores y operadores de maquinarias móviles
- 9 Trabajadores no calificados de los servicios, la minería, construcción, industria manufacturera transporte y otras ocupaciones elementales
- 10 Nunca han trabajado